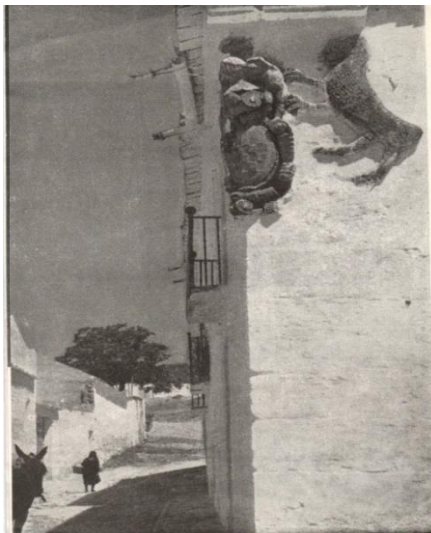


## CASA DE LA FAMILIA HINESTROSA



Conocida popularmente como *Casa de los Leones*, es una casa señorial del siglo XVI al XVII, originalmente perteneciente a la noble y antigua familia de Los Hinstrosa, fundadores de la capilla de San Pedro y San Pablo en La Colegiata de Belmonte.



Fotografía del año 1958

Casa muy amplia, exteriormente de piedra de mampostería y la cal como argamasa, de piedra de sillería en la portada de entrada y su esquina. En la misma, decorando la fachada, destaca el imponente escudo familiar esquinero, acompañado de dos leones, revelando la condición social de sus propietarios. Es ésta la parte más noble, con aspecto de solidez, las ventanas de la planta baja están protegidas con rejas.

En la planta superior se pueden apreciar varios balcones. La unión entre la facha y el tejado esta rematada con una cornisa.

La portada de la entrada da paso a un zaguán, que comunica con un patio de columnas de tipo castellano. Antiguamente, servía para dar paso tanto a las personas, como a los carruajes y los animales. Alrededor del mismo se encuentra la vivienda, con techos con vigas de madera.

El tipo de planta de su arquitectura, parece responder a una planta rectangular.